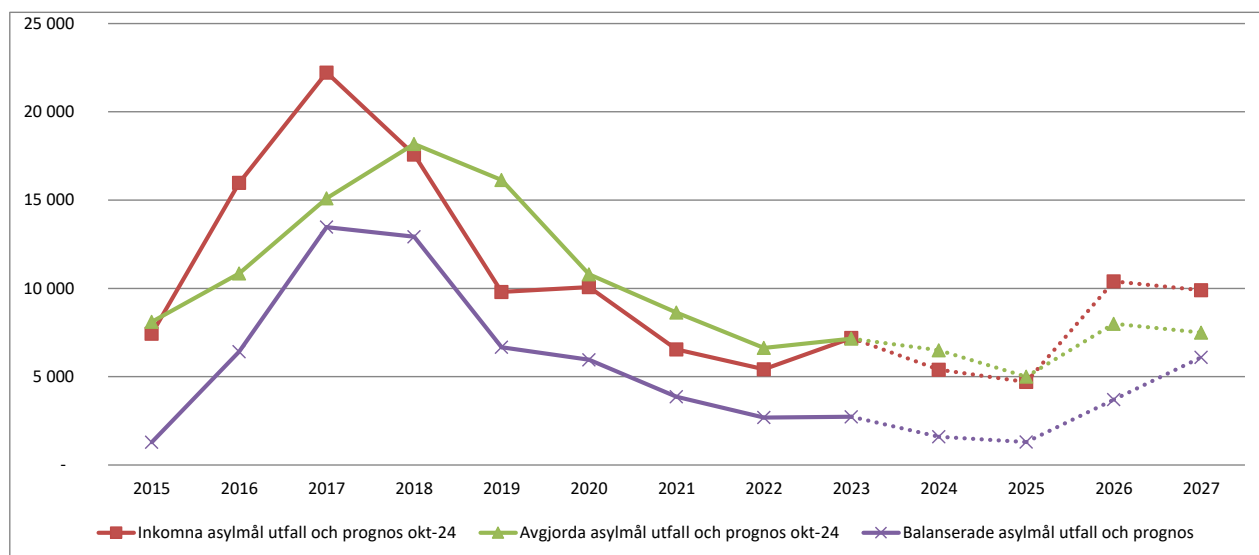


	Migrationsdomstolarna												
	UTFALL									Prognos (exkl överlämnade mål)			
	2015	2016	2017	2018	2019	2020	2021	2022	2023	2024	2025	2026	2027
Prognos inkomna asylmål juli -24										5 200	4 700	6 900	6 600
Inkomna asylmål utfall och prognos okt-24	7 430	15 981	22 225	17 581	9 803	10 075	6 546	5 423	7 189	5 400	4 700	10 400	9 900
Prognosskillnad										200	0	3 500	3 300
Prognos avgjorda asylmål juli -24										6 500	5 000	6 900	6 000
Avgjorda asylmål utfall och prognos okt-24	8 105	10 854	15 107	18 180	16 139	10 800	8 633	6 630	7 154	6 500	5 000	8 000	7 500
Prognosskillnad										0	0	1 100	1 500
Balanserade asylmål utfall och prognos	1 292	6 420	13 471	12 929	6 668	5 962	3 866	2 687	2 733	1 600	1 300	3 700	6 100



Med asylmål avses i prognossammanhang följande måltyper:

Målkategori

6001 Uppehållstillstånd m.m., asylsökande vuxna och familjemedlemmar utan beslut om förvar/ uppsikt

6003 Uppehållstillstånd m.m., ensamkommande barn (omyndiga vid registreringen) utan beslut om omedelbar verkställighet och som inte omfattas av Dublinförordningen

6020 Uppehållstillstånd m.m., omedelbar verkställighet med eller utan förvar m.m.(ej Dublinförordningen)

6021 Överföring enligt Dublinförordningen inklusive med eller utan förvar/ uppsikt

6024 Uppehållstillstånd m.m. (ej omedelbar verkställighet, ej Dublinförordningen) med beslut om förvar/ uppsikt

Migrationsöverdomstolen														
	Utfall										Prognos			
	2015	2016	2017	2018	2019	2020	2021	2022	2023	2024	2025	2026	2027	
Prognos inkomna asylmål juli -24											4 350	3 350	4 600	4 000
Inkomna asylmål utfall och prognos okt-24	5 093	6 227	10 079	12 171	10 041	7 717	5 800	4 404	4 822	4 400	3 350	5 400	5 000	
Prognosskillnad										50	0	800	1 000	
Prognos avgjorda asylmål juli-24											4 500	3 400	4 600	4 000
Avgjorda asylmål utfall och prognos okt-24	5 378	5 794	9 934	12 091	10 241	7 934	5 949	4 493	4 756	4 500	3 400	4 600	4 000	
Prognosskillnad										0	0	0	0	
Balanserade asylmål utfall och prognos	445	877	977	1 059	855	634	482	393	458	360	305	1 060	2 080	

